



HPL BOÎTE DE SOL 50MM

La solution conviviale à installer
pour tout environnement de bureau



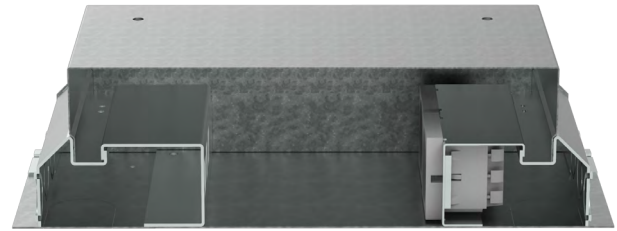
PRISE DE SOL SPACIEUSE

Alimentation électrique et points de données séparés

Les prises et le panneau encastré pour les connecteurs de données sont installés séparément dans la boîte de sol. Cette séparation empêche les interférences entre les différents signaux.

Derrière les panneaux encastrés, le câblage est rangé de manière ordonnée. L'utilisateur final n'a ainsi accès qu'à l'espace libre dans la boîte de sol.

Tout est conçu pour un environnement sécurisé!



7 sets de couvercles différents disponibles

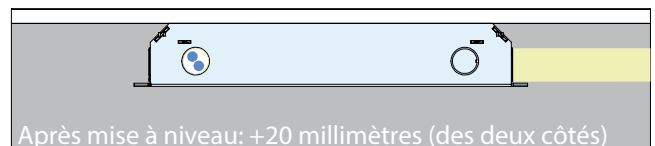
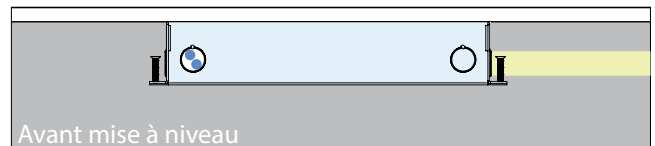
Il existe pas moins de 7 sets de couvercles différents qui peuvent être placés sur la boîte de sol HPL 50 mm. Tous ont une capacité de charge d'au moins 350 kilogrammes (en cas de montage correct).

Pour l'incrustation du sol, il est possible de choisir entre 3 mm, 15 mm et 25 mm. Le set de couvercle 3 mm est en plastique (ABS) tandis que les autres variantes sont en acier inoxydable (RVS). Pour les sets de couvercles de 25 mm, il est même possible de choisir une version IP54 pour le nettoyage humide (par machines à récurer).

Espace pour câblage rigide et/ou connexions de fusion

Depuis 2022, la boîte de sol HPL 50 mm a été optimisée pour le câblage de données rigide (Cat6A / Cat7). Cela permet de réaliser plus facilement des connexions de fusion derrière le panneau encastré 230V. Cela a tellement amélioré la facilité d'installation que l'utilisation est devenue encore plus simple.

En plus de l'installation de prises et de points réseau, il est également possible d'intégrer des composants audiovisuels comme HDMI ou USB (A ou C).

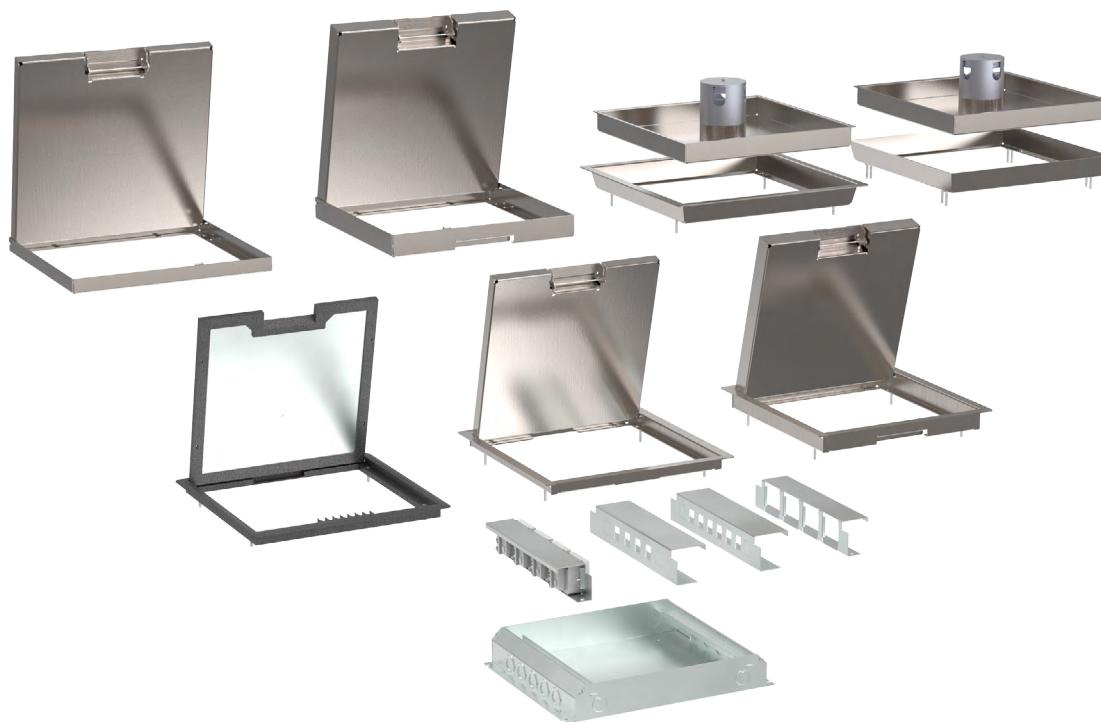


Plaque de recouvrement en métal réutilisable universelle

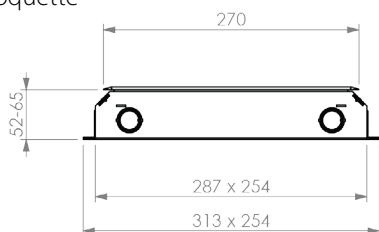
La boîte de sol HPL 50 mm est équipée d'une plaque de recouvrement en métal, qui est souvent réutilisable. Sur le côté de la plaque, la hauteur de recouvrement par set de couvercles est indiquée. Cela garantit que le set de couvercles s'adapte correctement.

Contribuez à un meilleur environnement et retournez vos plaques de recouvrement usagées ! Aidez-nous en retournant les plaques de recouvrement usagées à HPL Systems ou à votre dépôt de grossiste.

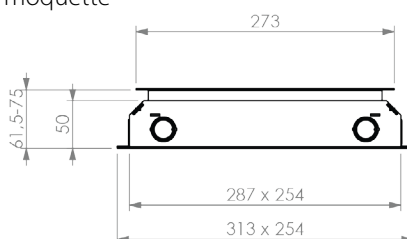
ENSEMBLES DE COUVERCLES, PANNEAUX ENCASTRÉS ET DIMENSIONS



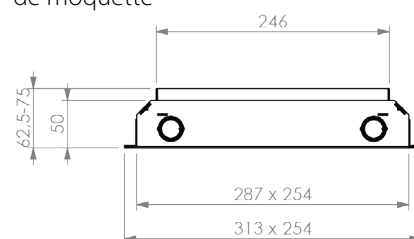
Set de couvercles en plastique T3
Incrustation de sol 3-4 mm | Bord de moquette



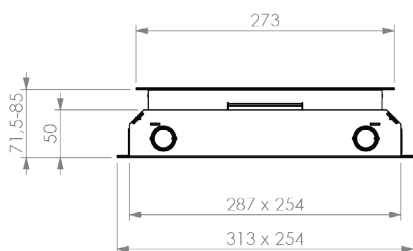
Set de couvercles en inox T15
Incrustation de sol 15 mm | Bord de moquette



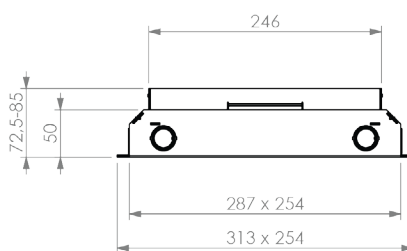
Set de couvercles en inox T15ZR
Incrustation de sol 15 mm | Sans bord de moquette



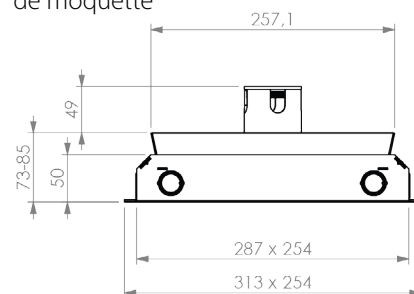
Set de couvercles en inox T25
Incrustation de sol 25 mm | Bord de moquette



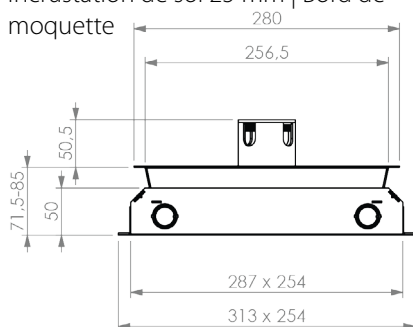
Set de couvercles en inox T25ZR
Incrustation de sol 25 mm | Sans bord de moquette



Set de couvercles en inox T25ZR IP54
Incrustation de sol 25 mm | Sans bord de moquette



Set de couvercles en inox T25 IP54
Incrustation de sol 25 mm | Bord de moquette



Remarque sur les panneaux d'encastrement:
 #1 Panneau encastré avec 6 découpes pour données 15x19,6mm (4x ouvertes, 2x à découper);
 #2 Panneau encastré avec 8 découpes pour données 15x19,6mm (6x ouvertes, 2x à découper);
 #3 Panneau encastré avec 4 découpes M45 45x45 mm pour divers composants d'insertion.



LIVRÉ SOUS UN SEUL NUMÉRO D'ARTICLE



Boîte de sol HPL avec ensemble de couvercles en plastique T3

| | |
|---|-----------|
| 4x Prise de terre + 6x découpe pour données 15x19,6mm | 715.0110B |
| 4x Prise de terre + 8x découpe pour données 15x19,6mm | 715.0111B |
| 4x Prise de terre + 4x découpe M45 15x19,6mm | 715.0112B |



Boîte de sol HPL avec ensemble de couvercles en inox T15

| | |
|---|-----------|
| 4x Prise de terre + 6x découpe pour données 15x19,6mm | 715.0310B |
| 4x Prise de terre + 8x découpe pour données 15x19,6mm | 715.0311B |
| 4x Prise de terre + 4x découpe M45 15x19,6mm | 715.0312B |



Boîte de sol HPL avec ensemble de couvercles en inox T15ZR

| | |
|---|-----------|
| 4x Prise de terre + 6x découpe pour données 15x19,6mm | 716.0310B |
| 4x Prise de terre + 8x découpe pour données 15x19,6mm | 716.0311B |
| 4x Prise de terre + 4x découpe M45 15x19,6mm | 716.0312B |



Boîte de sol HPL avec ensemble de couvercles en inox T25

| | |
|---|-----------|
| 4x Prise de terre + 6x découpe pour données 15x19,6mm | 715.0410B |
| 4x Prise de terre + 8x découpe pour données 15x19,6mm | 715.0411B |
| 4x Prise de terre + 4x découpe M45 15x19,6mm | 715.0412B |



Boîte de sol HPL avec ensemble de couvercles en inox T25ZR

| | |
|---|-----------|
| 4x Prise de terre + 6x découpe pour données 15x19,6mm | 716.0410B |
| 4x Prise de terre + 8x découpe pour données 15x19,6mm | 716.0411B |
| 4x Prise de terre + 4x découpe M45 15x19,6mm | 716.0412B |



Boîte de sol HPL avec ensemble de couvercles en inox T25 IP54

| | |
|---|-----------|
| 4x Prise de terre + 6x découpe pour données 15x19,6mm | 717.0410B |
| 4x Prise de terre + 8x découpe pour données 15x19,6mm | 717.0411B |
| 4x Prise de terre + 4x découpe M45 15x19,6mm | 717.0412B |



Boîte de sol HPL avec ensemble de couvercles en inox T25ZR IP54

| | |
|---|-----------|
| 4x Prise de terre + 6x découpe pour données 15x19,6mm | 718.0410B |
| 4x Prise de terre + 8x découpe pour données 15x19,6mm | 718.0411B |
| 4x Prise de terre + 4x découpe M45 15x19,6mm | 718.0412B |

