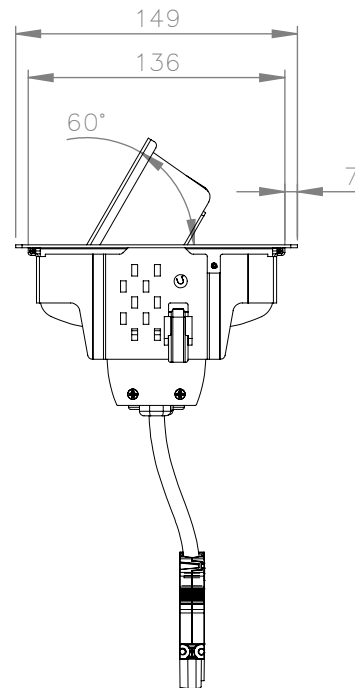
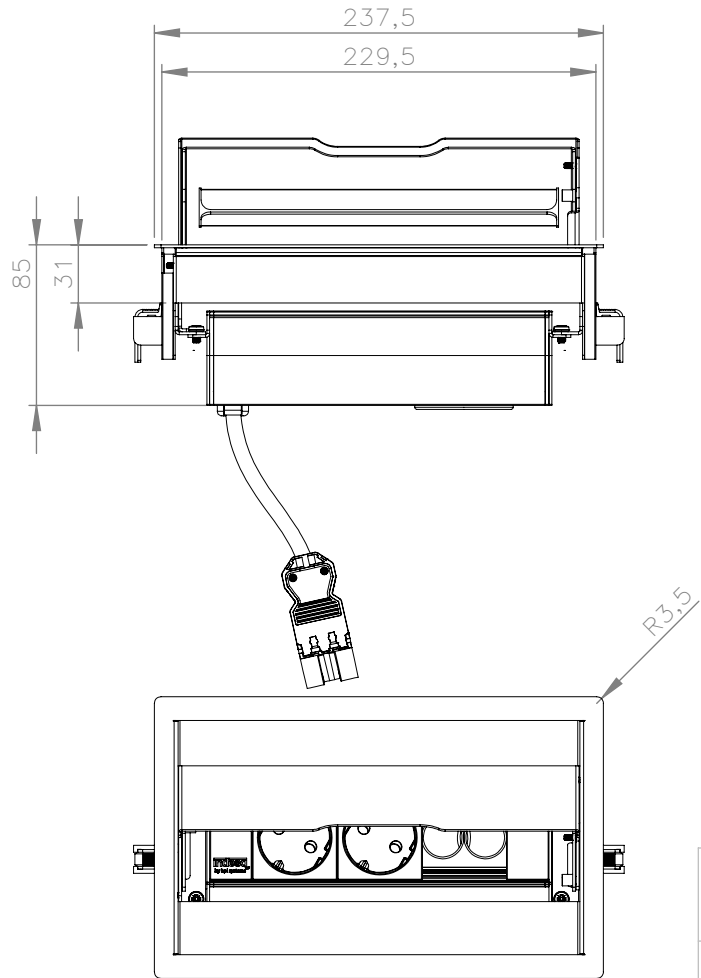
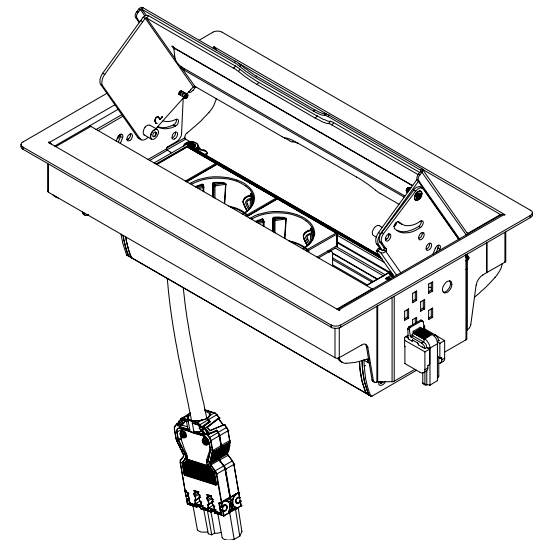


Freesmaten in bladen:

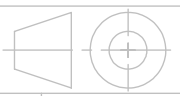
- Ingelegd rvs/blank 237,5X149X1,5 met +tol 0,2  
poedercoating 237,8X149,3X1,7 met +tol 0,2
- Tafelblad doorvoer/oplegrand 231X138XR8



klep scharniert symmetrisch  
in beide richtingen



Geschikt voor tafelbladen tot 37,5mm

Alle maten in millimeters Alg. maat tol. ± 0,25 Alg. hoek tol. ± 0,25° Gereedschap R			Tekening nummer <b>473.0031</b>	Omschrijving, project Bureau-unit inbouw 3v "Tesla"
			Projectinformatie Indesq by HPL systems	Opmerking dubbel scharnier, 2 wcd, 1 M45, kabelaansluiting 3-polig
			DO NOT SCALE DRAWING	
Getek. BR	Datum 27-11-2013	Revisie 9-2-2017	Materiaal, nabehandeling RVS 1.5 mm k320 / metalco 1,5	<div style="text-align: right; font-size: 2em; font-weight: bold;">A4</div> <div style="text-align: right; font-size: 0.8em;">9-2-2017</div>
			Gewicht in gram: 1470.4	